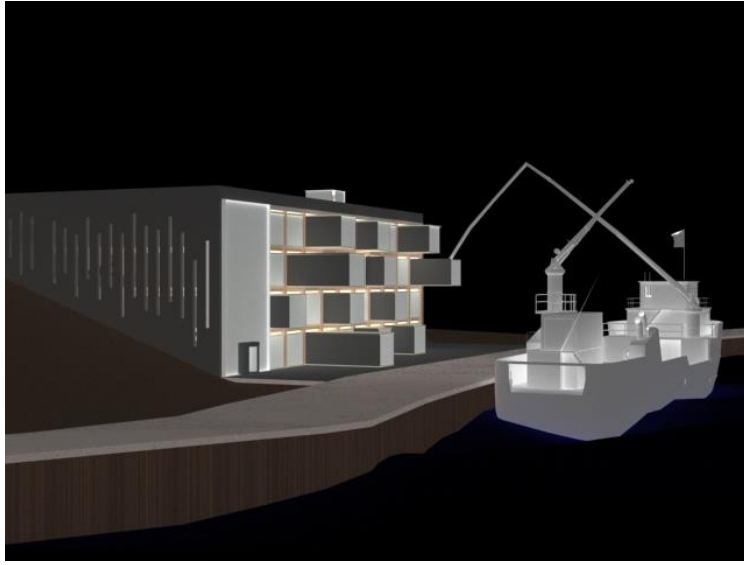


## 809214 Nolu Ekip Raporu

Tasarım merkezi, iki kıtayı ayıran İstanbul Boğazı Kıyısı'nda oldukça dik bir arazide konumlanmıştır. Yapının büyük bir bölümü zemin içinde tasarlanmıştır. Konteynırlardan oluşan tasarım parçaları bütünü yani ana yapıyı oluşturur.

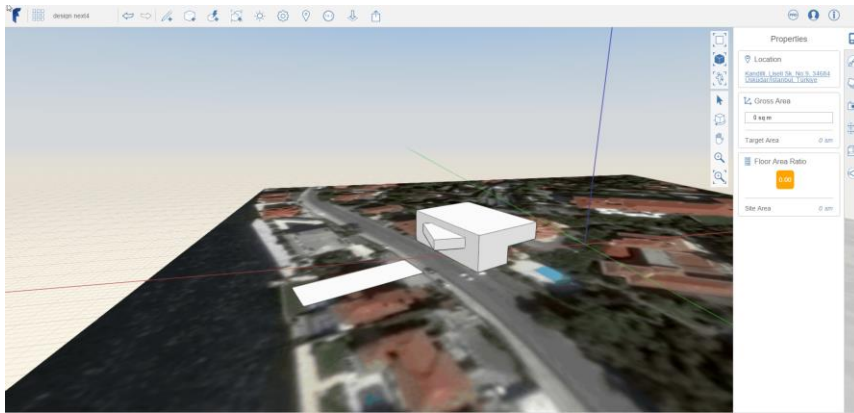
Binayı oluşturan ve atölye olarak kullanılan parçalar hareketlidir. Kullanıcılar önce kendi kozalarını örer gibi, atölyelerini tasarım merkezindeki parçalarla oluştururlar. Bu parçalar diğer parçaların oluşması için iç mekân yaratmak maksadıyla çeşitli zamanlarda hareket ederek cepheyi devamlı değiştirirler.

Yapıya büyük yük gemileri de yanaşabilir. Geminin kendi vinci ya da yapıdaki hareket mekanizması ile yapı taşları yani atölye şeklinde kullanılan parçalar yapıdan ayrılabilirler.



Tasarımdaki ana amaç, ufak parçaların oluşturduğu bütünü, kişisel üretim araçlarını tüm endüstriyel üretimi haritalamasını göstermektir. Böylece üretilen alt mekânlar, denizyolu ile başka bir yere gittiğinde tasarımın özünü sunabilecektir.

Tasarımın ana kararları Formit ile verilmiş ve elde edilen veriler Revit Architectural ile derlenip uygulama projesi haline getirilmiştir. Render çalışması ise 3D Max Studio kullanılarak yapılmıştır.



Kendi içinde sürdürülebilir ve az kaynak harcayan en büyük özelliği ise mekânı verimli kullanan stüdyo parçaları, bir binayı oluşturmanın dışında, hareketli düzenekle, farklı cepheler yaratmakta, gerektiğinde farklı coğrafyalarda da hizmet vermektedir.